

 Loyalty Marketing, Inc.

SERVICE FOR BUSINESS

法人向けソリューション プロモーション資料



agenda

- 01 Ponta概要
- 02 プロモーションサービス概要
- 03 プロモーションチャンネルのご紹介
- 04 お問い合わせ

01

Ponta概要

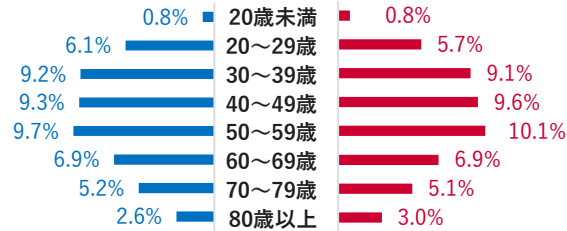
Ponta概要 | 共通ポイントサービスのビッグデータを駆使したマーケティング支援

ポイント事業

Ponta会員

国内最大級の顧客基盤
※ 2010年サービス開始

Ponta会員数 **1億 1,947 万人**



20~59歳の構成比
68.7%

※2024年10月末時点

Ponta提携社

日常消費から生活インフラまで幅広い領域で展開

提携社数

156

ブランド数

216

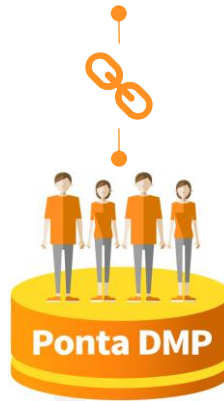
利用可能店舗数

31万

- | | | |
|-----------------------|-----------------|--------------------|
| 百貨店・コンビニ・スーパー・ドラッグストア | レジャー・旅行 | グルメ・飲食 |
| ファッション・美容 | ネットショッピング・通販・宅配 | レンタカー・ガソリンスタンド・駐車場 |
| 音楽・映像・ゲーム | 車・バイク | 本・電子書籍・新聞 |
| エンタメ・チケット・お出かけ | スポーツ・ゴルフ | 電子マネー・クレカ・金融 |
| 生活・暮らし・ペット | 引越し・住まい | 家電・コンピューター・通信 |
| ビジネス・英語・習い事 | 医療・保険 | 電気・ガス |

※2024年11月1日時点

Ponta会員ID



One IDで
管理・連携

マーケティング事業

利用可能データ

日本最大級の会員属性データと実購買データをはじめとするオフライン中心の膨大なファクトデータ

- 購買データ**
- 位置情報データ**
- WEB閲覧データ**
- ライフスタイルデータ**
- 広告CP結果**
- 基本属性データ**
- 外部データ**

ソリューションサービス

Ponta会員IDに紐づくビッグデータを駆使した
IDマーケティングソリューションサービス

広告・集客



アンケート調査



データ分析・コンサル



*Ponta DMP = Ponta Data Management Platform

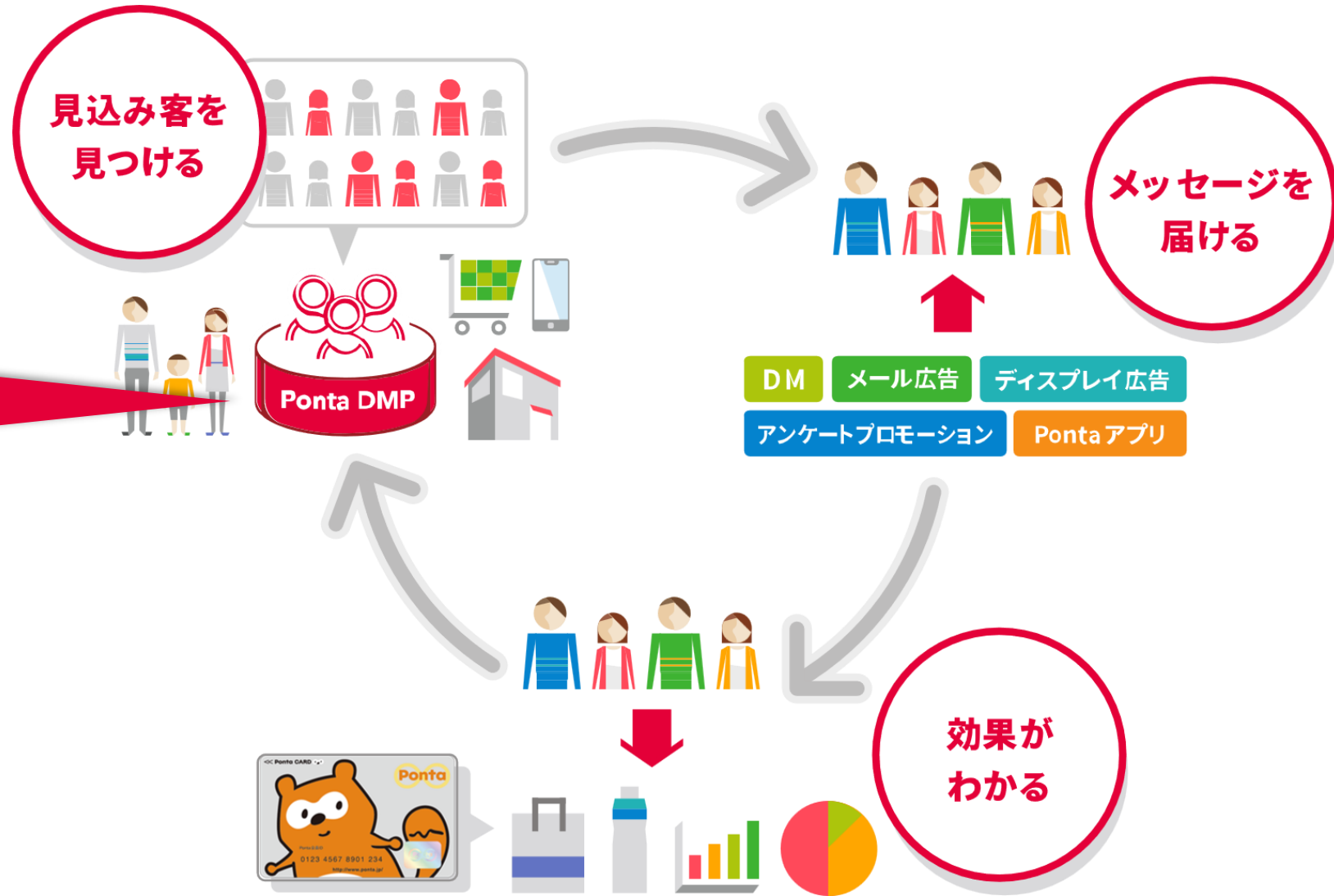
02

プロモーションサービス概要

当社プロモーション支援の特長

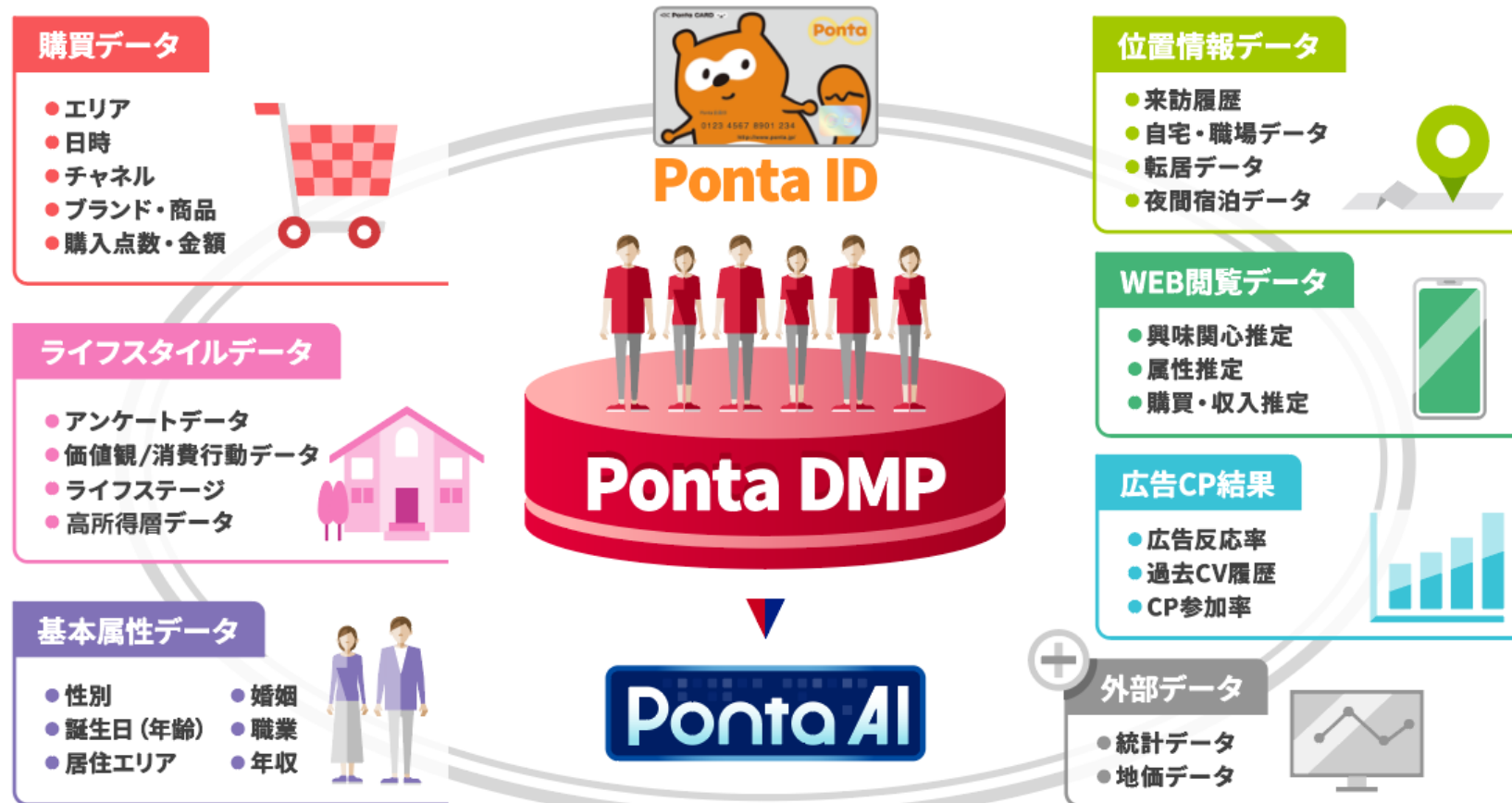
Pontaの属性・利用データを
膨大に蓄積した

「**Ponta DMP**」を基軸に
ターゲティングから効果検証まで
IDベースで施策実行



特長1 見込み客を見つける

Ponta会員IDに紐づいた基本属性だけでなく
ライフスタイル、価値観、購買データなど
多角的なデータに基づく高精度なターゲティングを実現。



特長2 メッセージを届ける

オンライン・オフライン問わず、リーチ数の多いプロモーションチャネルをご提供。

郵送ダイレクトメール

最大リーチ数
6,100万 ID



- Ponta会員に対して、郵送DMを発送
- PDCAサイクルで最適なターゲティングを実現
- 様々な仕様での発送、直送サンプリングも可能

Pontaアプリ

リーチ数
1,800万 以上

※Pontaアプリダウンロード数
(2024年時点)



- ID単位でのセグメント配信が可能
- 予算に合わせたバナーサイズ、imp数を選択可能
- ユーザーの約半数が毎日起動

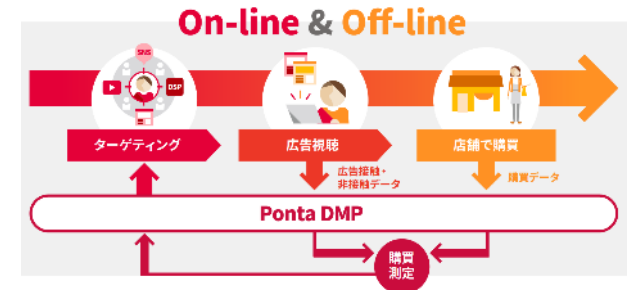
※Pontaリサーチ調べ

Pontaコネクティッドメディア

最大リーチ **6,200万 ID**

広告IDに依存せず大手広告プラットフォームとPontaデータを連携し、配信ボリュームを確保。

配信後は、購買データの検証を行うことで、より顧客の購買行動に促したアプローチにつなげます。



メール広告

最大リーチ数
2,270万 ID



独占メール

貴社の情報を単独で配信

クリックポイントメール

送客力を高めるクリックポイント付きメール

アンケートプロモーション

Webアンケートを通じて、商品理解・興味関心の高まりを促進

au Ponta おトクメッセージ

- 重要通知と並んで掲載されるため視認性が高いSMS広告
- 開封率・クリック率がともに高く、高い効果が見込める



au PAY アプリ

- Pontaデジタル会員証画面で訴求力の高いバナー広告
- ID単位でのセグメント配信が可能



SNS広告



購買行動を基にしたPontaデータ連携による精度の高い配信と広告接触者のリアル購買測定を大手プラットフォームで実現。

動画広告

YouTube



認知効果の高いインストリーム広告で効果的に訴求。伸長する動画広告市場の中で、より目的に応じたターゲティングと分析フォーマットをご提案いたします。

ディスプレイ広告



主要Web/アプリを横断して「人」軸でターゲティング。SNSや動画ではリーチできない層にも有効です。

特長3 効果がわかる

アクションに至ったPonta会員IDを特定できるため
オンラインだけではなく、リアル店舗での購買や成約なども把握可能。
プロモーションの実効果の検証結果をもとに、PDCA運用を支援します。



03

プロモーションチャンネルのご紹介

リーチ数 最大 6,100万 ID

「Ponta DMP」を 活用した効率的な郵送DM

< 特長 >

- 発送可能数は国内最大級の 6,100万件
セグメントした状態でも十分なボリュームを確保
- 基本属性データやライフスタイルデータ、購買データなど
豊富なデータを活用した精緻なターゲティングが可能
- Ponta会員への安心感による高い開封率・閲読率
- DM発送履歴・住所確認など
定期的なメンテナンスで正確性を担保
- 意識が高まった「その瞬間」に、短納期・高精度・小ロット
にDMを発送するADMoment DMもご活用いただけます



Green Pontaは、みなさんをつなぎ、2030年までにSDGsを達成することを目指しています。



誰もが晴れやかな笑顔で暮らせる社会に
Pontaは、生活者と企業と市場をつないで、商品やサービスを必要としている人々に必要なだけ提供し、いわばムダな消費をなくす循環を創っています。2018年12月には、SDGs達成に向けた活動「Green Ponta Project」を開始しました。「ムダのないライフスタイルを目指す社会へ」というビジョンに向け、グリーンマウンテンと協業を結ぶ一歩を踏み出したこと、そして誰もが晴れやかな笑顔で暮らせる社会の実現を目指しています。

“持続可能な開発目標” SDGsとは？
「SDGs (Sustainable Development Goals=持続可能な開発目標)」は、2014年から2030年の16年間で達成すべき「世界の目標」のこと。2015年、国連に加盟する193か国により採択された。目標は17項目あり、貧困や教育、気候変動、経済成長、ジェンダーなど幅広い課題を網羅、豊かな社会になることと地球環境を守ることを両立させ、発展途上国と先進国とがともに進んで取り組む、「誰一人取り残さない」ことを目指しています。

Green PontaとSDGsが目指す
持続可能な社会の実現に、
あなたも参加してみませんか。
SDGsについて何となく知っている、聞いたことがあるけれど、何をすればいいのかわからないという方も少なくありません。Pontaポイントを使って、寄付していただくことで簡単に参加することができます。あなたも、はじめてみませんか。



Ponta 郵送DM



仕様	定型葉書、定型封筒、定型外封筒 など
料金	リスト使用料@23円～、その他発送作業料
最低発送数	3万通～
申込み期限	約1.5ヶ月
その他	事前広告審査あり

ADMoment DM

モーメント = 意識の高まりを
キャッチ

該当者だけに
最短3営業日
でDMを発送

ADMoment DM

誕生日 アンケート ライフスタイルの変化

仕様	通常ハガキ、長3ハガキ、A4ハガキのみ
料金	31.8万円～ ※リスト利用料・印刷費・郵券代含む
最低発送数	1通単位の小ロット注文に対応
リードタイム	事前準備期間 + 最短3営業日
その他	事前広告審査あり

リーチ数 最大 2,270万 ID

国内最大級の会員基盤を母体とした メール型プロモーション

< 特長 >

- 国内最大級の配信可能数
- 基本属性をはじめ、ライフスタイル、購買データなど豊富なデータに基づき、商品やサービスへの関心・購買意欲が高いユーザーに絞った配信も可能
- イベント・キャンペーン・商品／サービスなど様々な内容を訴求可能
- 5歳刻み、性別ごとのユーザーの動向がわかる
配信から成約までの反応レポートを無料でご提供
※レポートの無料提供には、一定の条件がございます。

無料レポートサンプル

株式会社 ロイヤリティマーケティング
〒150-0013 東京都渋谷区恵比寿1丁目18番14号
恵比寿ファーストスピア7階
2018/12/11

性別分析レポート

性別(人)	結果			達成率				
	開封率	クリック率	成約率	開封→クリック	クリック→成約	開封→成約		
2	80.0%	80.00%	80.00%	100.00%	50.00%	50.00%		
1	80.0%	83.33%	86.67%	66.67%	90.00%	90.00%		
3	80.0%	80.00%	80.00%	100.00%	75.00%	75.00%		
20	83.6%	86.88%	89.92%	97.89%	82.28%	82.28%		
22	83.6%	81.81%	80.00%	73.91%	84.70%	84.70%		
16	45.3%	53.68%	56.84%	74.42%	50.00%	50.00%		
20	68.8%	86.96%	89.94%	56.60%	66.67%	66.67%		
40	75.0%	86.25%	86.00%	75.00%	88.89%	88.89%		
30	65.3%	80.00%	80.00%	91.84%	66.67%	66.67%		
100	40.0%	40.0%	25.00%	10.000%	62.50%	40.00%		
50	40.0%	40.0%	18.00%	80.00%	100.00%	45.00%		
9	66.7%	44.44%	11.111%	66.67%	25.00%	25.00%		
15	12	12	8	80.0%	53.33%	66.67%	62.50%	
10	8	8	5	80.0%	50.00%	62.50%	60.00%	
5	4	4	4	80.0%	80.00%	100.00%	25.00%	
16	11	11	10	68.8%	82.50%	81.250%	90.90%	50.00%
25	18	18	15	72.0%	80.00%	83.33%	66.67%	66.67%
67	96	96	60	80.0%	86.88%	89.928%	97.89%	82.28%
55	46	46	34	83.6%	81.81%	80.00%	73.91%	84.70%
96	43	30	16	45.3%	53.68%	56.84%	74.42%	50.00%
77	53	30	20	68.8%	86.96%	89.94%	56.60%	66.67%
80	60	40	40	75.0%	86.25%	86.00%	75.00%	88.89%
75	39	25	10	52.0%	33.30%	13.333%	64.10%	40.00%
100	40	25	10	40.0%	25.00%	10.000%	62.50%	40.00%
50	40	40	18	80.0%	80.00%	86.00%	100.00%	45.00%
39	26	14	7	66.7%	36.89%	17.949%	53.85%	50.00%
86	66	54	20	77.6%	83.53%	83.529%	81.82%	87.04%
10	8	5	3	80.0%	80.00%	80.00%	62.50%	60.00%

※SPタグメールの「開封」に関するご注意・・・メール本文の画像表示形式が「添付型」のスマートフォン端末の場合は、システム仕様上開封計測ができないため、上記「開封」数にカウントされません。

独占メール



仕様	基本属性、行動セグメントなどでセグメント配信可能 独占配信
料金	4円~@通
最低発注料金	50万円~
申込み期限	5営業日前
その他	事前広告審査あり

メルマガバナー



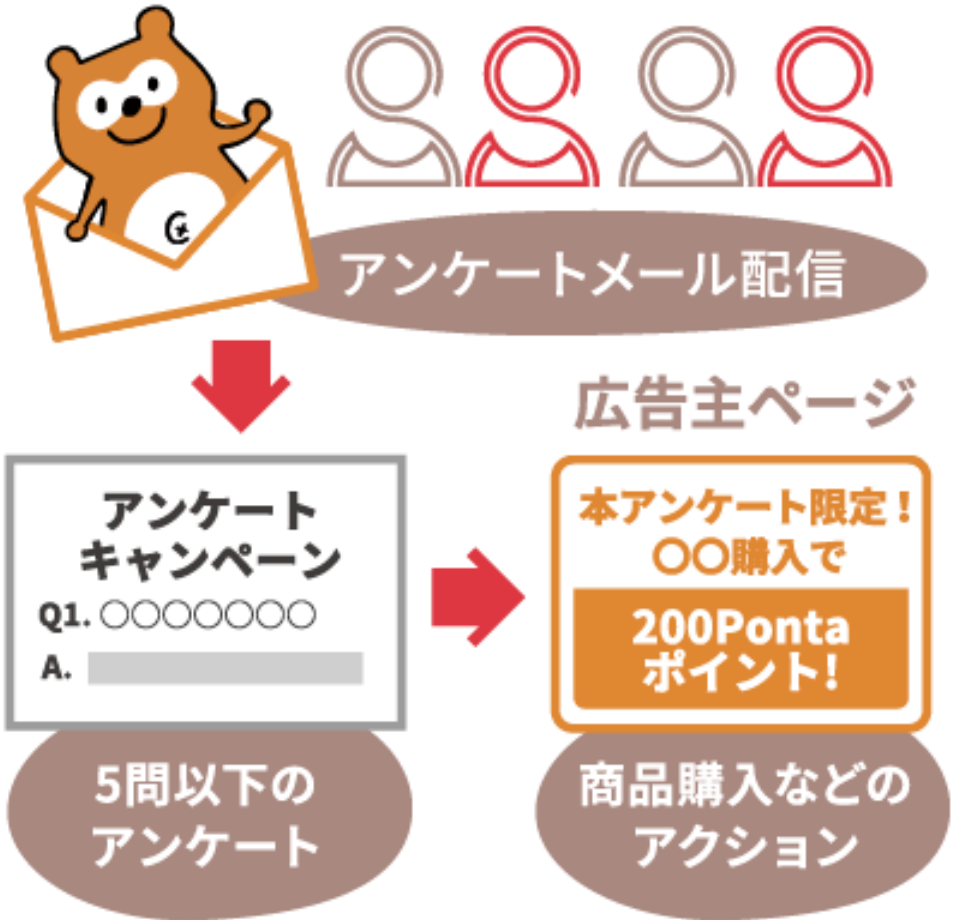
仕様	基本属性でセグメント配信可能 合同配信
料金	0.8~2円@通
最低発注料金	50万円~
申込み期限	6営業日前
その他	事前広告審査あり

リーチ数 最大 2,270万 ID

商品理解・興味関心の
高まりを促進する
メール型アンケートプロモーション

< 特長 >

- アンケートにより商品特性への理解を深めていけるため成約へのモチベーションを上げることが可能
- キャンペーンサイトへの遷移率は97%以上と非常に高く安定した送客を実現
- ユーザの回答内容によって、グループ分けも可能グループごとに設問ページ・遷移先等を出し分けられます
- リマインダー配信による再アプローチをかけることも可能



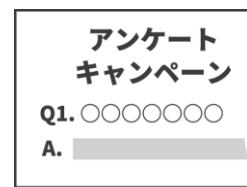
仕様	設問5問まで 基本属性、行動セグメントなどでセグメント配信可能 リマインダー配信・アクションインセンティブなどのオプションあり
料金	60円@回答
最低発注金額	60万円～
申込み期限	15営業日前
その他	事前広告審査あり

プロモーションの流れ



メール
配信

「●●に関するアンケート」
アンケート後のキャンペーンページ確認で
Pontaポイントのプレゼントを告知。



アンケート
回答

5問以下のアンケートとキャンペーンのご案内。
(設問中での画像挿入、ページリンクも可能)



キャンペーン
ページ

インセンティブとして
Pontaポイントを利用できます。



※
オプション
要申込み

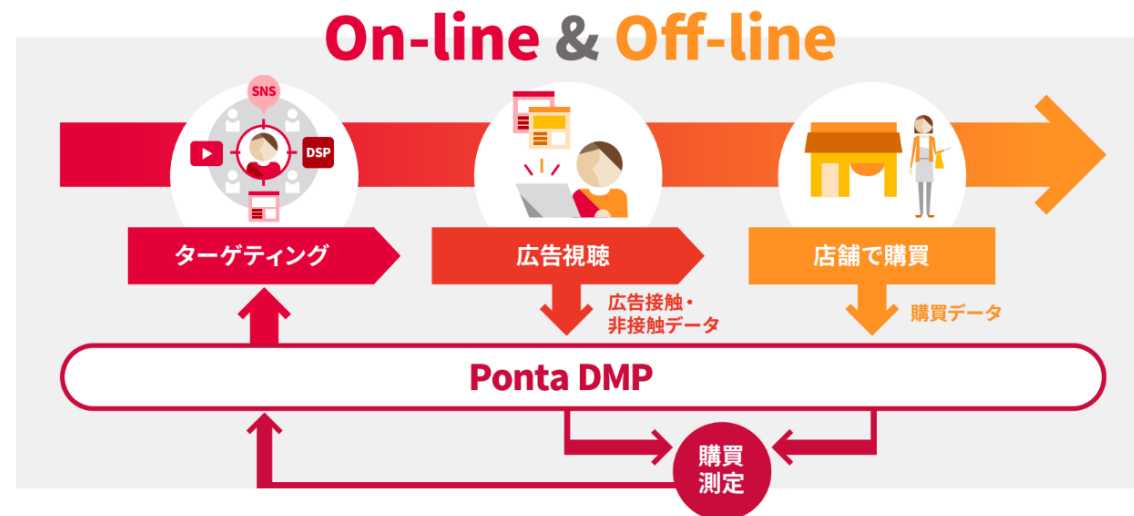
アンケート回答者
(または特定の選択肢を選んだ方) へ
キャンペーンを再度ご案内します。

リーチ数 最大 6,200万 ID

広告IDに依存せず大手広告プラットフォームとPontaデータを連携できるため、配信ボリュームを確保することができます。配信後は、購買データの検証を行うことで、より顧客の購買行動に促したアプローチにつなげます。

< 特長 >

- 精度の高いターゲティング
- 大量のID突合を実現し、配信・分析に十分な量を確保
- 広告接触データを購買データと掛け合わせた分析が可能
広告接触／非接触者の購買検証やキャンペーン事前事後での来店率・購買金額の検証も可能



SNS広告



購買行動を基にしたPontaデータ連携により精度の高い配信と広告接触者のリアル購買測定を大手プラットフォームで実現
タイムラインやフィードの中に広い広告エリアで掲出できるため、認知率、訴求力が高いのが特徴です。

動画広告



認知効果の高いインストリーム広告で効果的に訴求
伸長する動画広告市場の中で、より目的に応じたターゲティングと分析フォーマットをご提案いたします。

ディスプレイ
広告



主要Web/アプリを横断して「人」軸でターゲティング
国内の主要なWeb/アプリを横断しリーチ効率の高いアプローチが可能です。SNSや動画ではリーチできない層にも有効です。

Pontaコネクティッドメディア | 接続先メディアの一覧

	LINE	Facebook Instagram	X (旧Twitter)	Google Ads	YouTube	Yahoo!	SmartNews	Gunosy Ads	DSP
突合ID数	6,200万	2,900万	1,000万	2,700万	2,300万	3,700万	220万	540万	1,500万
掲載期間	1日～								
Pontaターゲティング配信	○	○	○	○	○	○	○	○	○
媒体拡張配信	○	○	○	○	○	○	○	○	○
Ponta×媒体セグメント 掛け合わせ配信	○	○	×	○	○	○	○	○	○
購買分析	○ (諸条件あり)	○	○ (諸条件あり)	○	○	△ ※	△ ※	○	○

※Pontaターゲティングによる配信の場合、配信リストに対する購買分析の実施が可能です

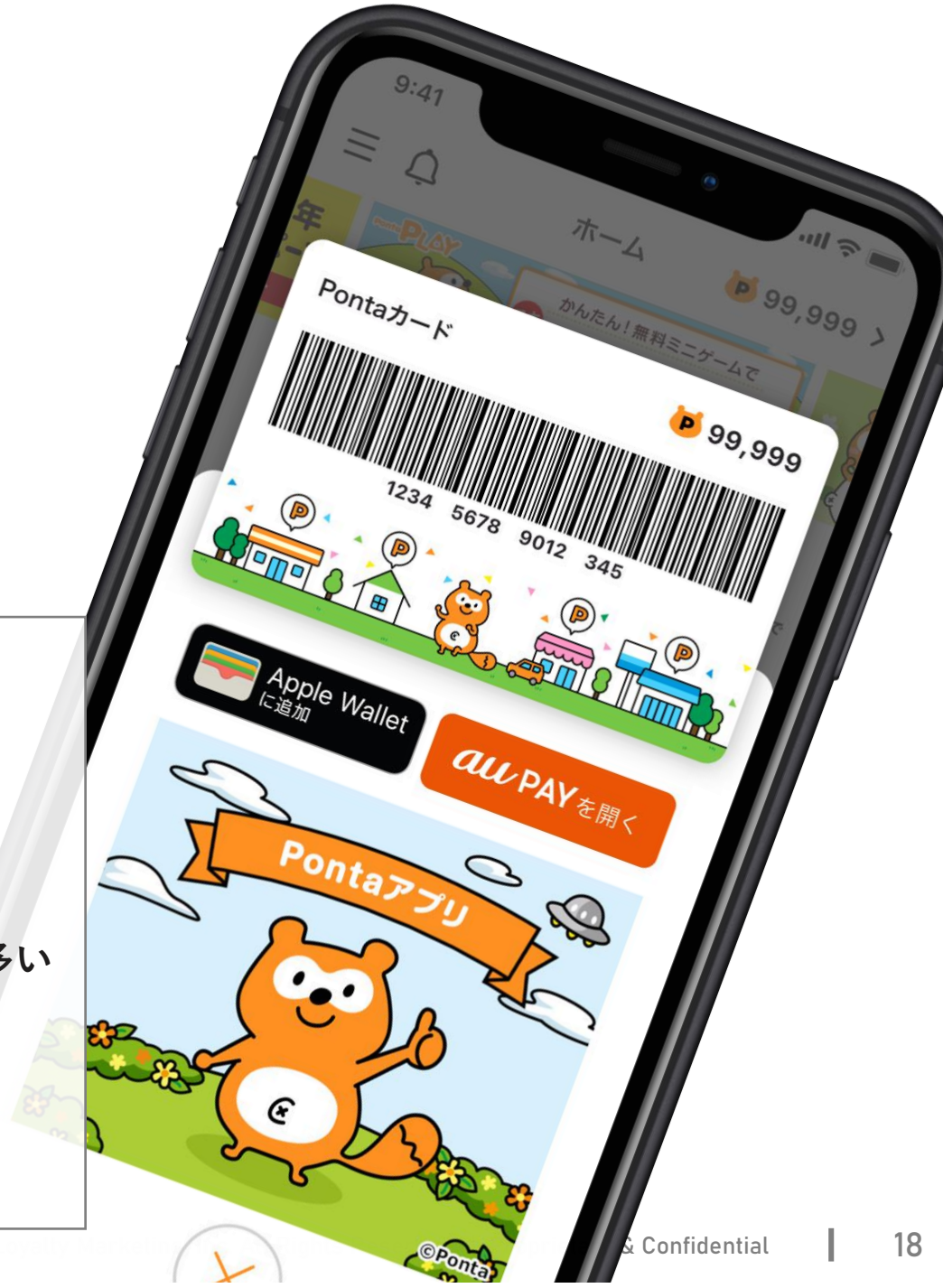
リーチ数 **1,800万以上** ※

※Pontaアプリのダウンロード数（2024年時点）

利用シーンや機能・コンテンツの拡充により、
さらに使われるアプリへ

< 特長 >

- ユーザーの約半数が毎日起動（※Pontaリサーチ調べ）
- ダウンロード数、アクティブユーザー数も続伸
- 頻繁にポイントをためている・利用しているアクティブユーザーが多い
- アプリ利用シーンはお会計時のほか、時間に余裕があるときなどバーコード提示以外の利用用途の拡大がみられる



仕様	<ul style="list-style-type: none"> ●会員証画面:レクタンダルバナー ●ホーム/ためる画面:上バナー ●ホーム画面:下バナー 右 ●クーポン画面:上バナー
料金	30万円～
最低発注金額	—
申込み期限	5営業日前
その他	<ul style="list-style-type: none"> ●事前広告審査あり ●imp保証、click保証不可

広告媒体イメージ



Pontaアプリ内の動画コンテンツ 「Ponta毎日動画」内にて 全画面独占の動画広告を配信

< 特長 >

- 視聴開始した約97%のユーザーが最後まで視聴
- クリック率が高く、高い送客効果が見込まれる

仕様	動画広告
料金	100万円～
最低発注金額	—
申込み期限	5営業日前
その他	<ul style="list-style-type: none"> ● 事前広告審査あり ● imp保証、click保証不可 ● 30秒以内推奨

広告への主な導線



広告媒体イメージ



「メッセージ」アプリ内にて
「au Ponta おトクメッセージ」から
オトクなお知らせを配信

< 特長 >

- 重要な通知と並んで掲載される、高い視認性
- 開封率・クリック率がともに高く
従来のPUSH型広告媒体よりも高い効果が見込まれる

仕様	テキストメッセージ
料金	15円/通（固定）
最低配信数	5万通～ ※1日の配信上限100万通まで
申込み期限	15営業日前
その他	<ul style="list-style-type: none"> ●事前広告審査あり ●週3枠（1ユーザー1通）の限定販売

広告媒体イメージ



au PAYアプリ内の Pontaデジタル会員証画面で 訴求力の高いバナー広告

< 特長 >

- Pontaカード呈示時に必ず目にする画面で視認性が高い
- 頻繁にポイントをためている・利用しているアクティブユーザーが多い

仕様	会員証画面レクタングルバナー
料金	70万円～
最低申し込みimp	15万imp～
申込み期限	5営業日前
その他	<ul style="list-style-type: none"> ●事前広告審査あり ●imp保障（掲載期間1週間）

広告媒体イメージ



その他のチャネル

Pontaボーナスパーク

獲得に応じてユーザーへ特典を還元する「アフィリエイト案件」を掲載。成果報酬型のため、ランニングコスト0円で長期掲載が可能。

- 常にPontaアプリや他メディアからの継続的な流入が期待できる
- 案件一覧や関連ページの表示による回遊性の高さから、ほか商材から流入したユーザーの獲得も見込める
- ユーザーはスマホ利用率が高くスキマ時間にも利用される



Pontaポイントバック

ポイントバック施策により、購入を促進。

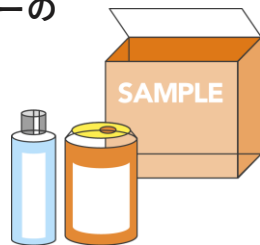
- トライアル施策や新規・離脱顧客の獲得に効果を発揮
- エントリー型、ポイントバックのタイミングなど柔軟にカスタマイズ可能



サンプリングキャンペーン

Ponta会員に商品サンプルを送付し、アンケートデータの取得・分析とモニターへの商品訴求を同時に実現。

- Ponta DMPを活用してモニターのターゲティングが可能



リアル集客支援

来場者の見える化から来場後の効果検証まで可能。

- iPad専用アプリ「Pontaチェックイン」、QRコードを設置する「Pontaスタンプカード」を用いたリアル集客促進やPonta ID蓄積・利用者属性分析をサポート



ノベルティグッズ

貴社のプロモーションに活用できるオリジナルポンタグッズ

- オリジナルデザインからカスタムまで幅広く対応
- 一括管理によりクオリティ・価格・製作フローが公平
- 大量のご注文の場合、各支店と受注管理から納品対応も可能





お問い合わせ先

当社サービスにご関心がございましたら
お気軽にお問い合わせください。

お問い合わせはこちら
<<https://biz.loyalty.co.jp/inquiry/>>

ロイヤリティ マーケティング 会社概要



会社名	株式会社 ロイヤリティ マーケティング	
設立年月日	2008年12月1日	
主事業	ポイント事業／マーケティング事業	
役員	代表取締役社長 長谷川 剛	
従業員数	349名（2024年10月1日時点）	
資本金	23億8,157万8千円	
株主	三菱商事株式会社	22.37%
	株式会社ローソン	20.00%
	KDDI株式会社	20.00%
	株式会社リクルート	15.00%
	日本航空株式会社	15.00%
	株式会社三菱東京UFJ銀行	5.00%
	株式会社ジオホールディングス	2.63%
本社所在地	〒150-0013 東京都渋谷区恵比寿1-18-14 恵比寿ファーストスクエア7階	
グループ会社	株式会社ビヨンド・ザ・データ	
URL	https://www.loyalty.co.jp/	

CONFIDENTIAL

本資料は、未刊行文書として日本及び各国の著作権法に基づき保護されております。
本資料には、株式会社ロイヤリティ マーケティング所有の特定情報が含まれており、これら情報に基づく本資料の内容は、
貴社以外の第三者に開示されること、また、本資料を評価する以外の目的で、
その一部または全文を複製、使用、公開することは、禁止されています。
また、株式会社ロイヤリティ マーケティングによる書面での許可なく、
それらの情報の一部または全文を使用または公開することは、いかなる場合も禁じられております。

The information contained in these documents is confidential, privileged and only for the information of the intended recipient and may not be used, published or redistributed without the prior written consent of Loyalty Marketing, Inc.

